

FINANCEMENT DE LA RECHERCHE COLLABORATIVE

europe@inserm-transfert.fr

INSERM TRANSFERT, LA FILIALE DE VALORISATION DE L'INSERM

Parmi les missions qui lui sont confiées par l'Etat, l'Inserm doit « *contribuer, dans les conditions déterminées par le code de la recherche, à la valorisation des résultats des recherches qu'il mène ou qu'il organise* » (décret n°83-975 du 10 novembre 1983).

Pour cela, en juin 2000 l'Inserm a constitué une filiale privée, Inserm Transfert S.A., dont les missions sont :

- **Protéger et développer les innovations de l'Inserm et de ses partenaires :**
 - Créer de la valeur au bénéfice des innovations de l'Inserm : détecter, évaluer positionner, protéger, maturer, orienter, financer, commercialiser et/ou établir des partenariats
 - Développer et co-conceptualiser les innovations jusqu'en clinique
 - Être à l'origine de la mise en réseau/relation permettant l'émergence de projets
- **Contribuer au rayonnement de l'Inserm et à son excellence globale et mondiale**
- **Contribuer au financement de la recherche de l'Inserm et de ses partenaires**

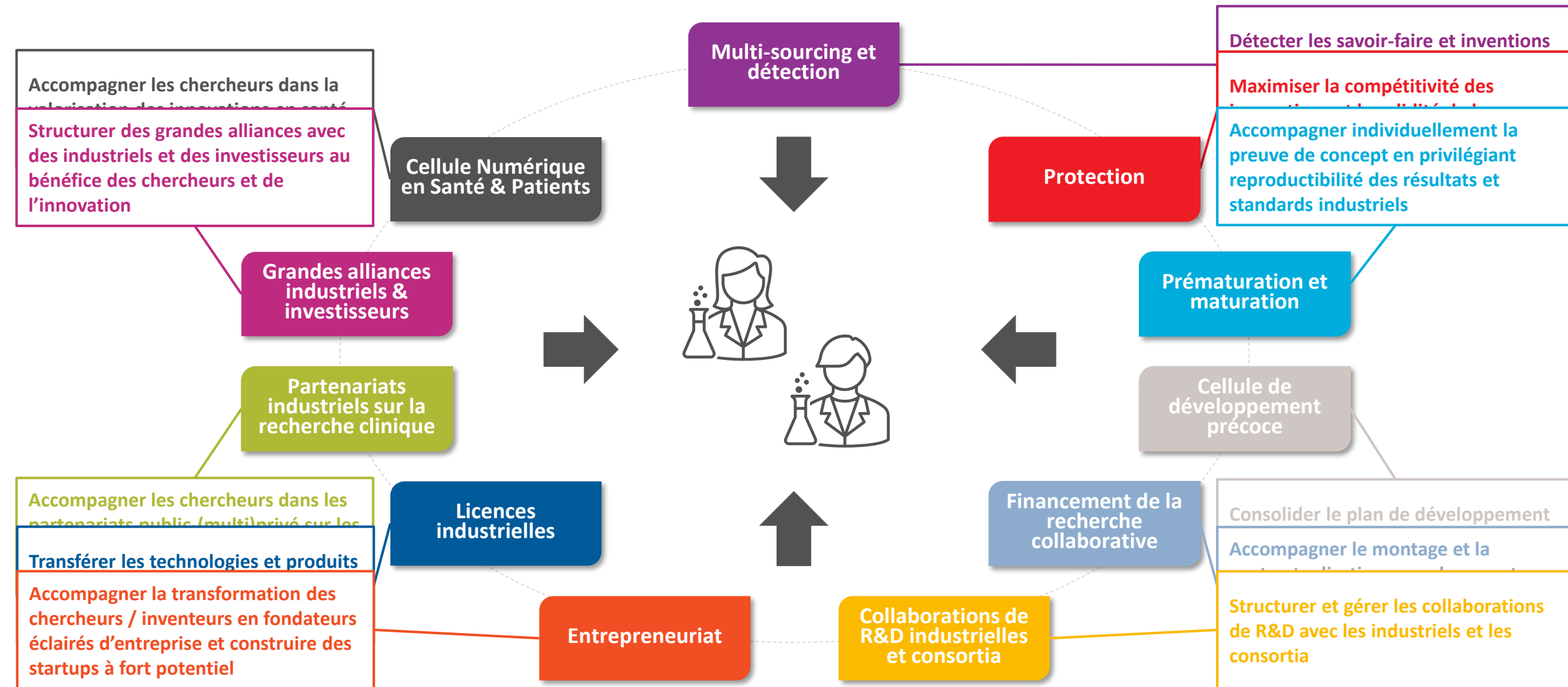


Didier Samuel, M.D., Ph.D.
Président-directeur général de l'Inserm
Médecin et chercheur spécialisé en
hépatologie



Pascale Augé, Ph.D.
Présidente du directoire d'Inserm Transfert
Docteur en pharmacochimie moléculaire,
pharmacologie expérimentale et
métabolisme, diplômée de l'Université Paris V

OFFRES D'ACCOMPAGNEMENT DES CHERCHEURS PAR INSERM TRANSFERT



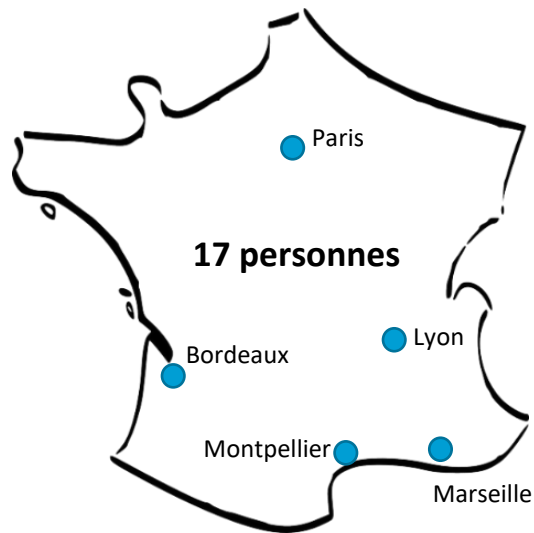
FINANCEMENT DE LA RECHERCHE COLLABORATIVE

Activités de montage et pilotage de projets collaboratifs dans le domaine de la recherche biomédicale



EUROPE@INSERM-TRANSFERT.FR

L'équipe



- Plus de **150** équipes de recherche accompagnées
- 427** projets montés entre 2014 et 2025.
- 103** projets gagnés.
- Taux succès 25 %



Formations universitaires

- Scientifique et/ou management spécialisé



Expériences professionnelles

- Groupes industriels, conseil
- Start-up biotech
- Recherche publique

23 projets en cours en 2026

- 5 H2020-RIA-HEALTH
- 16 HE-RIA-HEALTH
- 1 IMI2
- 1 RHU

33 projets montés en 2025

- 13 HE-RIA-HEALTH
- 6 ERC-POC
- 1 ERC-Synergy
- 1 HE-CL2-RIA
- 5 EIC Pathfinder Open
- 5 MSCA-DN
- 1 EDCTP3
- 1 Mission Cancer

Les pôles thématiques

Maladies cardio-métaboliques

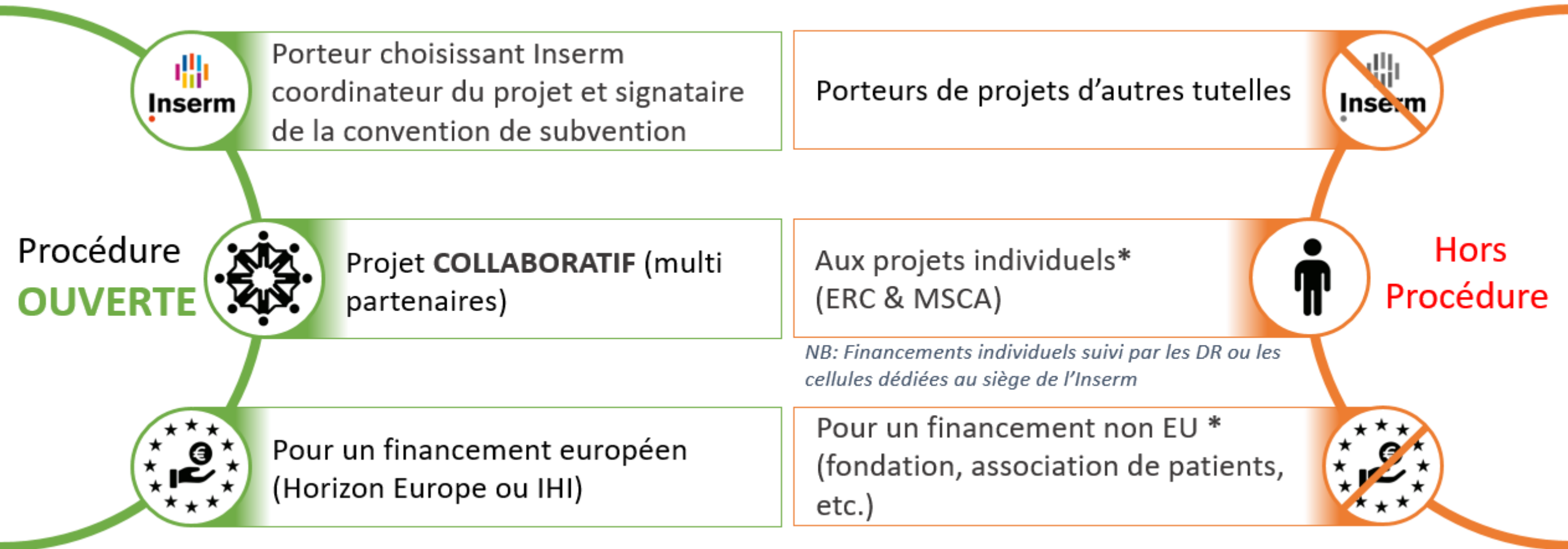
Neurosciences-vieillessement

Maladies infectieuses

Maladies rares

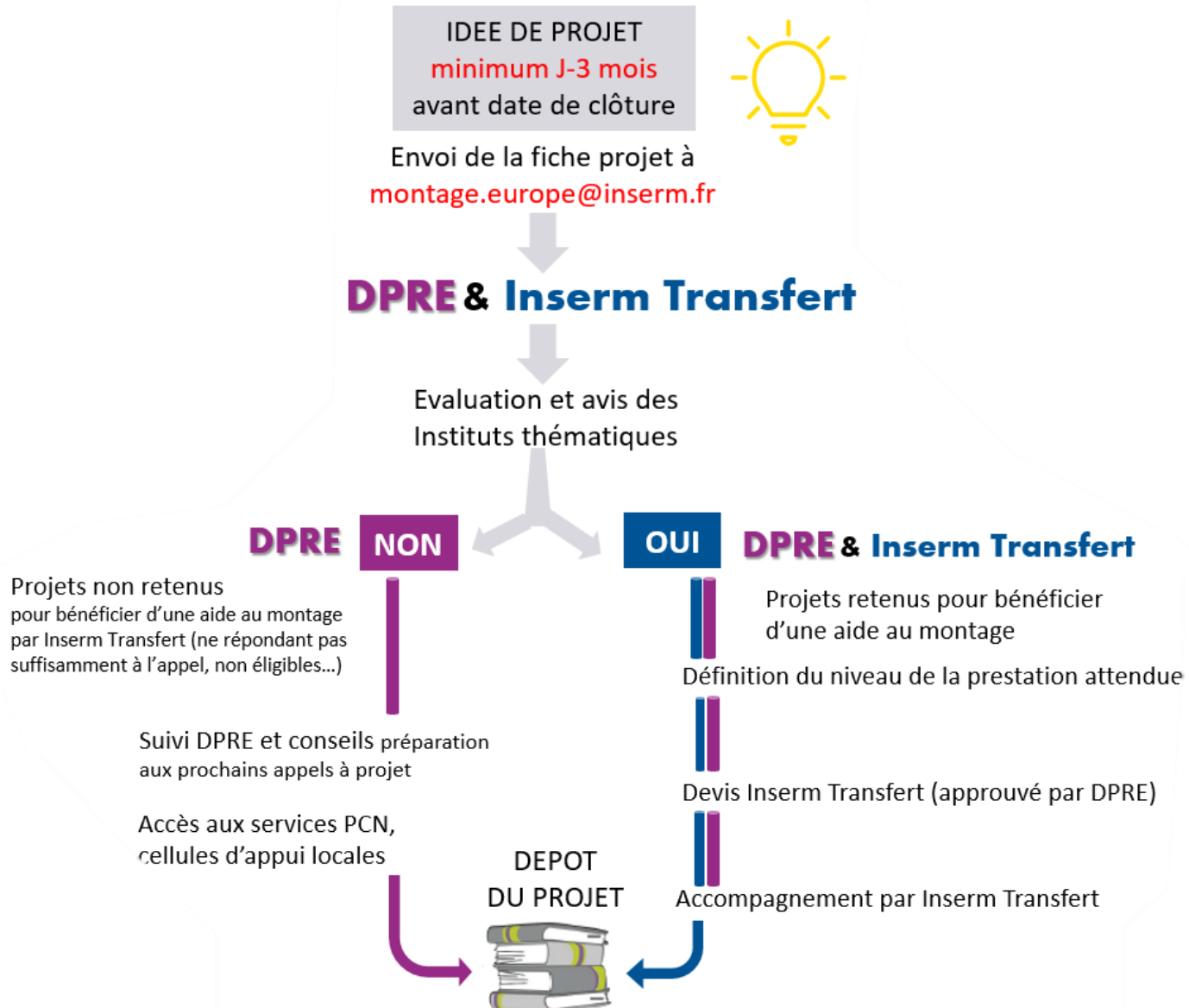
Cancer

PROCÉDURE INSERM / INSERM TRANSFERT (FRC)



* exception pour les ERC PoC, ERC Synergy, MSCA-Doctoral Networks & Staff Exchanges, et au niveau national pour RHU

PROCÉDURE DPRE – FRC POUR LES COORDINATIONS INSERM



La fiche projet donne les informations clés du projet :

→ information de la DR et du PRC

→ information de l'équipe AdC IT (asset sous MO Inserm)

L'instruction de la demande d'aide au montage peut donner lieu à une audition par Inserm Transfert

FRC – TACHES PRINCIPALES EN MONTAGE

Stratégique

Opérationnel



1. Conseil

- Explications des attentes du financeur
- **Pertinence Faisabilité**
- Choix de partenaire
- Répartition budgétaire
- **Stratégie exploitation**
- Gestion de conflits



2. Structure - Rédaction

- **Trame annotée** de la proposition
- Structuration du plan de travail en WPs, jalons et livrables
- Rédaction des sections: **Measures to maximise** Impact; WP management; **WP protection et exploitation**



3. Logistique

- Retroplanning
- Identification des bénéficiaires signataires du grant
- **Partie A (infos admin et capacité des partenaires)**
- Consolidation du budget
- Soumission en ligne
- NDA

ACCOMPAGNEMENT FRC

MONTAGE



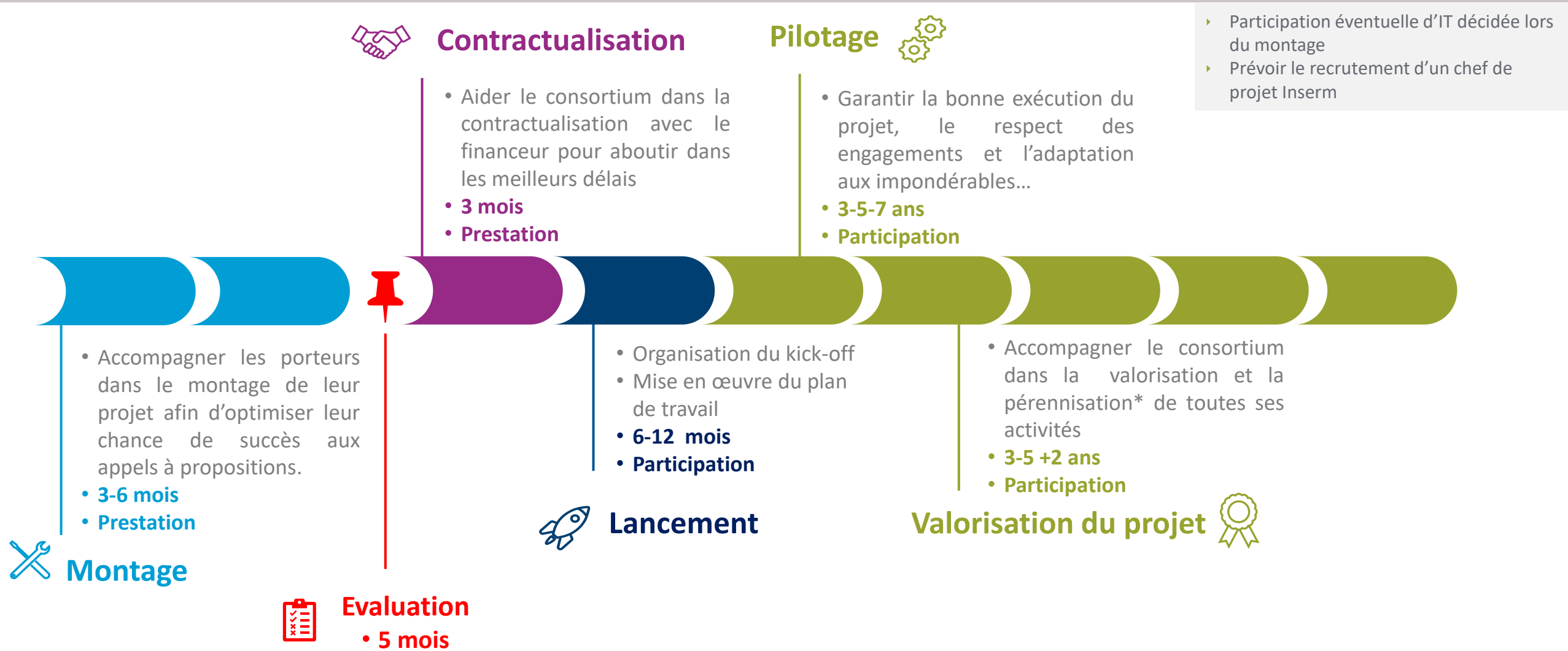
CONTRACTUALISATION



PILOTAGE



ACTIVITÉ DU FRC

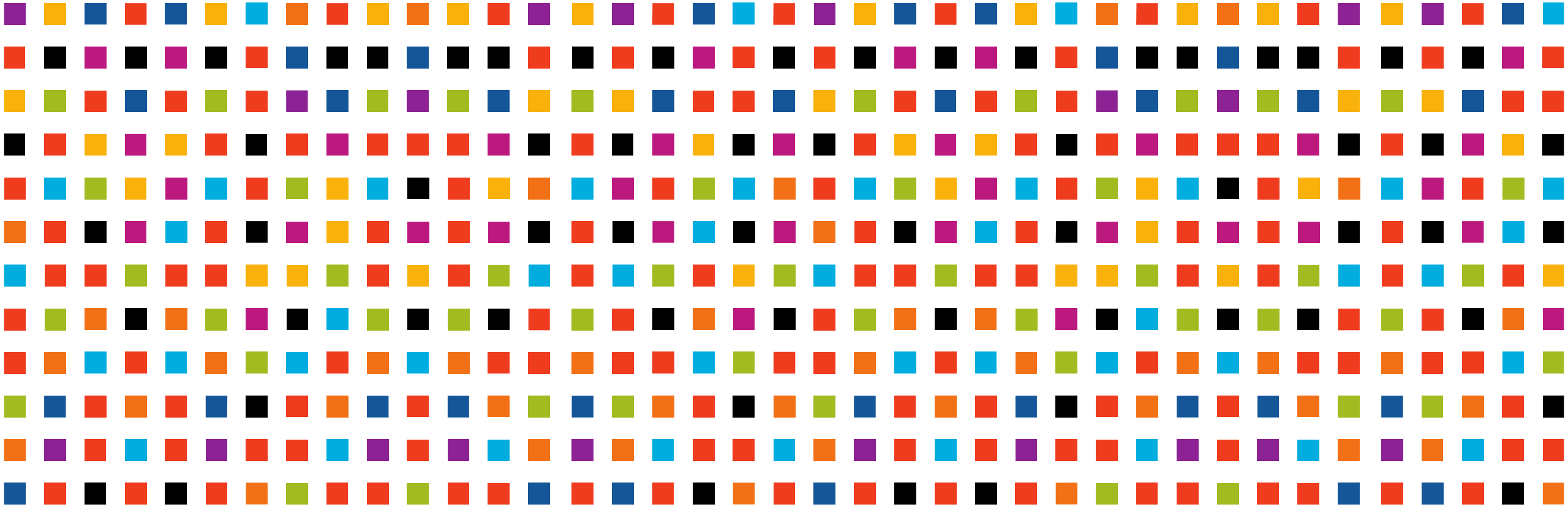


*En collaboration avec les équipes AdC, PI et PIE d'IT et les TTO des partenaires du projet

EXAMPLES OF CALL OPEN FOR 2027- 1 STAGE – SUBMISSION

DEADLINE: 13/04/2027

| Call ID | Scope | Call Title |
|---------------------------------|---|---|
| HORIZON-HLTH-2027-01-DISEASE-10 | prevention and management of NCDs in children and young people, especially in low-and middle-income countries and underserved populations in high-income countries. | Prevention and management of chronic non-communicable diseases in children and young people (GACD) |
| HORIZON-HLTH-2027-01-ENVHLTH-02 | integrating climate-related factors into exposome studies Monitoring and predicting exposome changes | Integrating climate-related exposures into the human exposome and and characterising its changes in response to climate change |
| HORIZON-HLTH-2027-03-TOOL-04 | Develop multi-scale Virtual Human Twins to support clinical decision making in prevention and diagnosis Any areas of high disease burden | Virtual Human Twins (VHTs) for integrated clinical decision support in prevention and diagnosis |



MERCI